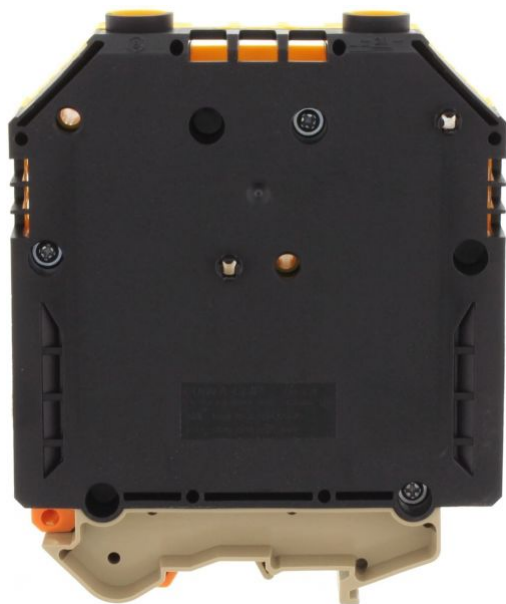


1569.2

RK 150/PE BKYE

mit Gehäusezapfen und
Innensechskantschrauben



Durchgangsklemme, Schraubanschluss, Montageart: TS 35/7,5 und TS 32, Bemessungsquerschnitt: 150 mm², Breite: 31 mm, Farbe: Schwarz-gelb

Kaufmännische Daten

Produktbeschreibung	Durchgangsklemme
Verpackungseinheit	5
Mengeneinheit	ST
Gewicht pro Stück (exklusive Verpackung)	291.2
Gewicht pro Stück (inklusive Verpackung)	312.1
Gewichtseinheit	G
Zolltarifnummer	85369010
Herkunftsland	DE

1569.2

RK 150/PE BKYE

**mit Gehäusezapfen und
Innensechskantschrauben**

Technische Daten

Maße

Länge	93 mm
Breite	31 mm
Höhe TS 35/7,5	112.8 mm
Höhe TS 32	118.5 mm

Nenndaten

Bemessungsspannung	1000 V
Bemessungsstrom	309 A
Bemessungsquerschnitt	150 mm ²
Bemessungsstoßspannung	8 kV
Überspannungskategorie	III
Verschmutzungsgrad	3

1569.2 RK 150/PE BKYE mit Gehäusezapfen und Innensechskantschrauben

Technische Daten

Anschlussdaten

Anschlussprinzip	Schraubanschluss
Anschlussposition	Seitlich
Anschlüsse	2
Anzahl der Klemmstellen je Etage	2
Anzahl der Etagen	1
Leiterquerschnitt eindrätig (starr)/mehrdrätig min.	35 mm ²
Leiterquerschnitt eindrätig (starr)/mehrdrätig max.	150 mm ²
Leiterquerschnitt flexibel min.	50 mm ²
Leiterquerschnitt flexibel max.	150 mm ²
Leiterquerschnitt flexibel mit Aderendhülse min.	50 mm ²
Leiterquerschnitt flexibel mit Aderendhülse max.	150 mm ²
Leiterquerschnitt AWG min.	2
Leiterquerschnitt AWG max.	300 Kcmil
Abisolierlänge	38 mm
Schraubenkopf	Innensechskant
Schraubengewinde	M 8
Anzugsdrehmoment min.	10 Nm
Anzugsdrehmoment max.	20 Nm

1569.2

RK 150/PE BKYE

**mit Gehäusezapfen und
Innensechskantschrauben**

Technische Daten

Werkstoffe

Isoliergehäuse	Polyamid 6.6
----------------	--------------

Brennbarkeitsklasse UL 94	V-2
---------------------------	-----

Arbeitstemperatur min.	-40 °C
------------------------	--------

Arbeitstemperatur max.	105 °C
------------------------	--------

Weitere technische Daten

Montageart	TS 35/7,5 und TS 32
------------	---------------------

Lehrdorn nach EN 60 947-1	B14
---------------------------	-----

Bandleiter bis	20 x 8 mm
----------------	-----------

1569.2 RK 150/PE BKYE mit Gehäusezapfen und Innensechskantschrauben

Zulassungen

Normen und Bestimmungen

EAC Prüfnorm	TR ZU 004/2011
EAC Zulassung erteilt	✓

CSA Zulassung

CSA Prüfnorm	C22.2 No 158
CSA Zulassung erteilt	✓
CSA Usegroup C: Bemessungsspannung	600 V
CSA Usegroup C: Bemessungsstrom	275 A
CSA Leiterquerschnitt AWG min.	2
CSA Leiterquerschnitt AWG max.	300 Kcmil
CSA Abisolierlänge	38 mm

CSAus Zulassung

CSAus Prüfnorm	UL 1059
CSAus Zulassung erteilt	✓
CSAus Usegroup C: Bemessungsspannung	600 V
CSAus Usegroup C: Bemessungsstrom	275 A
CSAus Leiterquerschnitt AWG min.	2

1569.2

RK 150/PE BKYE mit Gehäusezapfen und Innensechskantschrauben

Zulassungen

CSAus Zulassung

CSAus Leiterquerschnitt AWG max.	300 Kcmil
----------------------------------	-----------

CSAus Abisolierlänge	38 mm
----------------------	-------

Germanischer Lloyd Zulassung

GL Prüfnorm	IEC 60947-7-1
-------------	---------------

GL Zulassung erteilt	✓
----------------------	---

GL Bemessungsspannung	600 V
-----------------------	-------

GL Bemessungsstrom	275 A
--------------------	-------

GL Bemessungsquerschnitt	150 mm ²
--------------------------	---------------------

GL Umweltkategorie	C
--------------------	---

1569.2

RK 150/PE BKYE

**mit Gehäusezapfen und
Innensechskantschrauben**

Zulassungen

KEMA KEUR Zulassung

KEMA KEUR Prüfnorm	EN 60947-7-1
KEMA KEUR Zulassung erteilt	✓
KEMA Bemessungsspannung	1000 V
KEMA Bemessungsstrom	309 A
KEMA Bemessungsstoßspannung	12 kV
KEMA Leiterquerschnitt eindrätig (starr) min.	35 mm ²
KEMA Leiterquerschnitt eindrätig (starr) max.	150 mm ²
KEMA Leiterquerschnitt flexibel min.	35 mm ²
KEMA Leiterquerschnitt flexibel max.	150 mm ²
KEMA Abisolierlänge	38 mm
KEMA Drehmoment min.	14 Nm
KEMA Drehmoment max.	20 Nm

1569.2

RK 150/PE BKYE

**mit Gehäusezapfen und
Innensechskantschrauben**

Zulassungen

UL Recognized

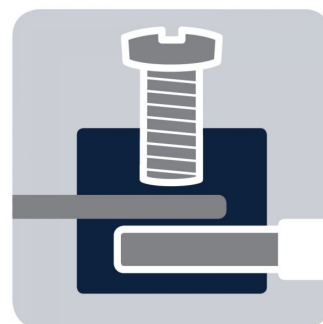
UL Prüfnorm	UL 1059
UL Recognized erteilt	✓
UL Usegroup B: Bemessungsspannung	600 V
UL Usegroup B: Bemessungsstrom	275 A
UL Usegroup C: Bemessungsspannung	600 V
UL Usegroup C: Bemessungsstrom	275 A
UL Leiterquerschnitt eindrätig (starr) AWG min.	2
UL Leiterquerschnitt eindrätig (starr) AWG max.	350 Kcmil
UL Leiterquerschnitt flexibel AWG min.	2
UL Leiterquerschnitt flexibel AWG max.	350 Kcmil
UL Drehmoment	142 Lb In
UL Leitermaterial	Cu
UL Fabrikverdrahtung	✓

1569.2

RK 150/PE BKYE

mit Gehäusezapfen und
Innensechskantschrauben

Medien



M8



EAC



1569.2

RK 150/PE BKYE

mit Gehäusezapfen und
Innensechskantschrauben

Medien



1569.2 RK 150/PE BKYE mit Gehäusezapfen und Innensechskantschrauben

Zubehör

Abdeckung

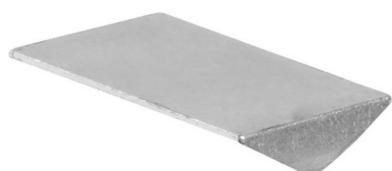


Abdeckung, Länge: 60 mm, Breite: 21 mm, Farbe:
Gelb

Allgemeine Bestelldaten

Artikel-Nr.	Artikelbezeichnung	GTIN (EAN)	VPE
2806.0	AD 1/150/B	4044211055363	20 ST

Einlegeprofil



Einlegeplatte, Farbe: Natur

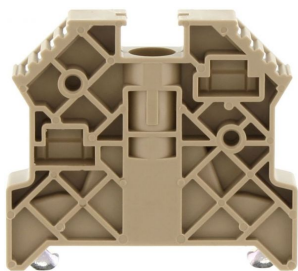
Allgemeine Bestelldaten

Artikel-Nr.	Artikelbezeichnung	GTIN (EAN)	VPE
2274.0	EP 50	4044211050818	10 ST

1569.2 RK 150/PE BKYE mit Gehäusezapfen und Innensechskantschrauben

Zubehör

Endstütze



Endstütze, Montageart: TS 35/7,5, Breite: 9,5 mm,
Farbe: Beige

Allgemeine Bestelldaten

Artikel-Nr.	Artikelbezeichnung	GTIN (EAN)	VPE
2828.0	ES 35/K/ST	4044211055547	50 ST

Innensechskantschlüssel



Innensechskantschlüssel mit blanker Klinge

Allgemeine Bestelldaten

Artikel-Nr.	Artikelbezeichnung	GTIN (EAN)	VPE
2818.0	ISKS 5	4044211055448	1 ST

1569.2 RK 150/PE BKYE mit Gehäusezapfen und Innensechskantschrauben

Zubehör

Querverbinder isoliert



Aussenquerverbinder isoliert, Polzahl: 2, Montageart:
Stecken, Breite: 36,44 mm, Bemessungsstrom: 150 A,
Farbe: Gelb

Allgemeine Bestelldaten

Artikel-Nr.	Artikelbezeichnung	GTIN (EAN)	VPE
2763.2	AQI 2/50	4044211054939	5 ST



Aussenquerverbinder isoliert, Polzahl: 3, Montageart:
Stecken, Breite: 57,04 mm, Bemessungsstrom: 150 A,
Farbe: Gelb

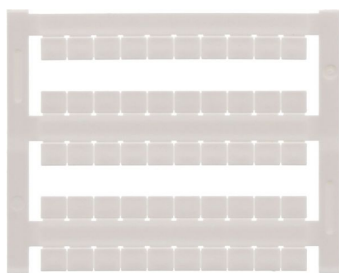
Allgemeine Bestelldaten

Artikel-Nr.	Artikelbezeichnung	GTIN (EAN)	VPE
2764.2	AQI 3/50	4044211054946	5 ST

1569.2 RK 150/PE BKYE mit Gehäusezapfen und Innensechskantschrauben

Zubehör

Schnellbezeichnung



Klemmenmarkierer/Pocket-Maxicard, Länge: 5 mm,
Breite: 6 mm, Farbe: Weiß

Allgemeine Bestelldaten

Artikel-Nr.	Artikelbezeichnung	GTIN (EAN)	VPE
4702.7	PMC SB 6/50 WH	4044211089986	500 ST
