

Doppelstockklemme, Schraubanschluss, Montageart: TS 35/7,5 und TS 32, Bemessungsquerschnitt: 4 mm<sup>2</sup>, Breite: 6 mm, Farbe: Beige

### Kaufmännische Daten

Produktbeschreibung	Doppelstockklemme
Verpackungseinheit	100
Mengeneinheit	ST
Gewicht pro Stück (exklusive Verpackung)	13.4
Gewicht pro Stück (inklusive Verpackung)	14.22
Gewichtseinheit	G
Zolltarifnummer	85369010
Herkunftsland	DE

## 1020.2 RKD 4 BG

### Technische Daten

---

#### Maße

---

Länge	60.2 mm
Breite	6 mm
Höhe TS 35/7,5	61 mm
Höhe TS 32	65.5 mm

#### Nenndaten

---

Bemessungsspannung	500 V
Bemessungsstrom	32 A
Bemessungsquerschnitt	4 mm <sup>2</sup>
Bemessungsstoßspannung	6 kV
Überspannungskategorie	III
Verschmutzungsgrad	3

### Technische Daten

---

#### Anschlussdaten

---

Anschlussprinzip	Schraubanschluss
Anschlussposition	Seitlich
Anschlüsse	2 x 2
Anzahl der Klemmstellen je Etage	2
Anzahl der Etagen	2
Leiterquerschnitt eindrätig (starr)/mehrdrätig min.	0.2 mm <sup>2</sup>
Leiterquerschnitt eindrätig (starr)/mehrdrätig max.	4 mm <sup>2</sup>
Leiterquerschnitt flexibel min.	0.2 mm <sup>2</sup>
Leiterquerschnitt flexibel max.	4 mm <sup>2</sup>
Leiterquerschnitt flexibel mit Aderendhülse min.	0.2 mm <sup>2</sup>
Leiterquerschnitt flexibel mit Aderendhülse max.	4 mm <sup>2</sup>
Leiterquerschnitt AWG min.	22
Leiterquerschnitt AWG max.	12
Abisolierlänge	9 mm
Schraubenkopf	Schlitz
Schraubengewinde	M 3
Anzugsdrehmoment min.	0.5 Nm
Anzugsdrehmoment max.	1 Nm

## Technische Daten

---

### Werkstoffe

---

Isoliergehäuse	Polyamid 6.6
Brennbarkeitsklasse UL 94	V-2
Arbeitstemperatur min.	-40 °C
Arbeitstemperatur max.	105 °C

### Weitere technische Daten

---

Montageart	TS 35/7,5 und TS 32
Lehrdorn nach EN 60 947-1	A4
Anzahl Querverbindungskanäle	2
Abschlussplatte erforderlich	✓
Anzahl Testabgriffsmöglichkeiten	1

## 1020.2 RKD 4 BG

### Zulassungen

---

#### Normen und Bestimmungen

---

EAC Prüfnorm	TR ZU 004/2011
EAC Zulassung erteilt	✓

#### CSA Zulassung

---

CSA Prüfnorm	C22.2 No 158
CSA Zulassung erteilt	✓
CSA Usegroup C: Bemessungsspannung	300 V
CSA Usegroup C: Bemessungsstrom	25 A
CSA Leiterquerschnitt AWG min.	22
CSA Leiterquerschnitt AWG max.	12
CSA Abisolierlänge	9 mm
CSA Drehmoment max.	1 Nm
CSA Drehmoment min.	0.5 Nm

### Zulassungen

---

#### Germanischer Lloyd Zulassung

---

GL Prüfnorm	IEC 60947-7-1
GL Zulassung erteilt	✓
GL Bemessungsspannung	500 V
GL Bemessungsstrom	34 A
GL Bemessungsquerschnitt	4 mm <sup>2</sup>
GL Umweltkategorie	C

#### KEMA KEUR Zulassung

---

KEMA KEUR Prüfnorm	EN 60947-7-1
KEMA KEUR Zulassung erteilt	✓
KEMA Bemessungsspannung	500 V
KEMA Bemessungsstrom	32 A
KEMA Bemessungsstoßspannung	6 kV
KEMA Leiterquerschnitt eindrätig (starr) min.	0.2 mm <sup>2</sup>
KEMA Leiterquerschnitt eindrätig (starr) max.	4 mm <sup>2</sup>
KEMA Leiterquerschnitt flexibel min.	0.2 mm <sup>2</sup>
KEMA Leiterquerschnitt flexibel max.	4 mm <sup>2</sup>

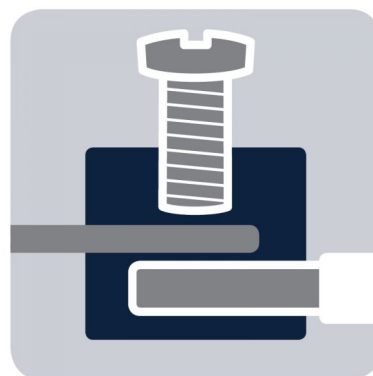
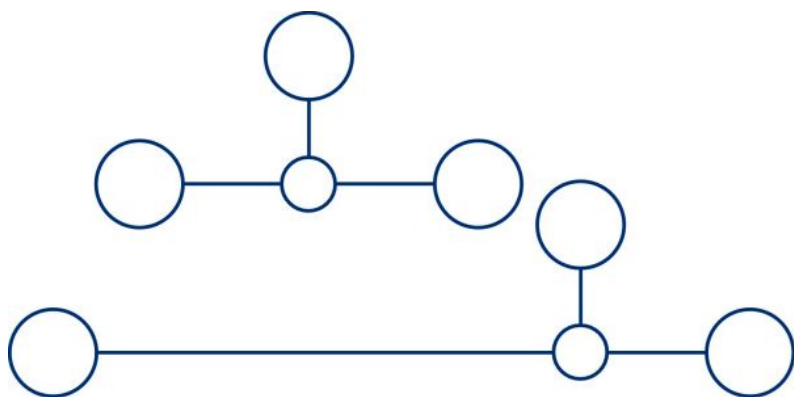
## 1020.2 RKD 4 BG

### Zulassungen

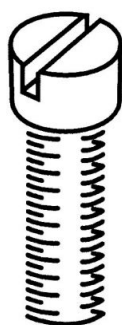
---

#### UL Recognized

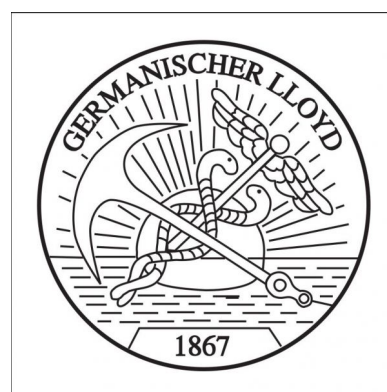
UL Prüfnorm	UL 1059
UL Recognized erteilt	✓
UL Usegroup C: Bemessungsspannung	300 V
UL Usegroup C: Bemessungsstrom	30 A
UL Leiterquerschnitt eindrätig (starr) AWG min.	22
UL Leiterquerschnitt eindrätig (starr) AWG max.	10
UL Leiterquerschnitt flexibel AWG min.	22
UL Leiterquerschnitt flexibel AWG max.	10
UL Drehmoment	7 Lb In
UL Leitermaterial	Cu
UL Fabrikverdrahtung	✓
UL Feldverdrahtung	✓



**M3**



**EAC**







1020.2  
RKD 4 BG

## Zubehör

---

## Abdeckung

---



Abdeckung, Länge: 24 mm, Breite: 1,3 mm, Farbe: Gelb

## Allgemeine Bestelldaten

Artikel-Nr.	Artikelbezeichnung	GTIN (EAN)	VPE
2011.0	AD 4/24/B	4044211048143	50 ST



Abdeckung, Länge: 24 mm, Breite: 1,3 mm, Farbe: Gelb

## Allgemeine Bestelldaten

Artikel-Nr.	Artikelbezeichnung	GTIN (EAN)	VPE
2494.0	AD 4/24/B/E	4044211052959	50 ST

1020.2  
RKD 4 BG

## Zubehör

---

### Abdeckung

---



Abdeckung, Länge: 24 mm, Breite: 1,3 mm, Farbe: Gelb

---

### Allgemeine Bestelldaten

Artikel-Nr.	Artikelbezeichnung	GTIN (EAN)	VPE
2493.0	AD 4/24/B/E	4044211052942	50 ST

---



Abdeckung, Länge: 24 mm, Breite: 1,3 mm, Farbe: Gelb

---

### Allgemeine Bestelldaten

Artikel-Nr.	Artikelbezeichnung	GTIN (EAN)	VPE
2079.0	AD 4/24/B	4044211048877	50 ST

---

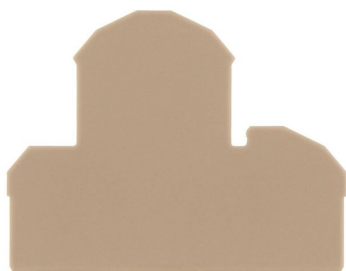
1020.2  
RKD 4 BG

## Zubehör

---

### Abschlussplatte

---



Abschlussplatte, Breite: 1,5 mm, Farbe: Beige

### Allgemeine Bestelldaten

Artikel-Nr.	Artikelbezeichnung	GTIN (EAN)	VPE
2101.2	AP 4	4044211151652	20 ST

### Trennscheibe

---



Trennscheibe, Farbe: Beige

### Allgemeine Bestelldaten

Artikel-Nr.	Artikelbezeichnung	GTIN (EAN)	VPE
2566.2	TRS 3	4044211053567	100 ST

## 1020.2 RKD 4 BG

### Zubehör

---

#### Querverbinder

---

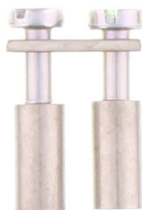


Querverbinder, Polzahl: 10, Montageart: Schraubbar,  
Breite: 59,3 mm, Bemessungsquerschnitt: 4 mm<sup>2</sup>,  
Farbe: Natur

#### Allgemeine Bestelldaten

Artikel-Nr.	Artikelbezeichnung	GTIN (EAN)	VPE
2090.0	Q 10	4044211048983	10 ST

---



Querverbinder, Polzahl: 2, Montageart: Schraubbar,  
Breite: 10,5 mm, Bemessungsquerschnitt: 4 mm<sup>2</sup>,  
Farbe: Natur

#### Allgemeine Bestelldaten

Artikel-Nr.	Artikelbezeichnung	GTIN (EAN)	VPE
2087.0	Q 2	4044211048952	50 ST

---

1020.2  
RKD 4 BG

## Zubehör

---

### Querverbinder

---



Querverbinder, Polzahl: 3, Montageart: Schraubbar,  
Breite: 16,6 mm, Bemessungsquerschnitt: 4 mm<sup>2</sup>,  
Farbe: Natur

### Allgemeine Bestelldaten

Artikel-Nr.	Artikelbezeichnung	GTIN (EAN)	VPE
2088.0	Q 3	4044211048969	50 ST

---



Querverbinder, Polzahl: 4, Montageart: Schraubbar,  
Breite: 22,7 mm, Bemessungsquerschnitt: 4 mm<sup>2</sup>,  
Farbe: Natur

### Allgemeine Bestelldaten

Artikel-Nr.	Artikelbezeichnung	GTIN (EAN)	VPE
2089.0	Q 4	4044211048976	20 ST

---

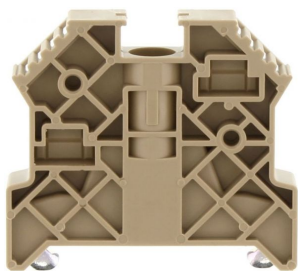
1020.2  
RKD 4 BG

## Zubehör

---

### Endstütze

---



Endstütze, Montageart: TS 35/7,5, Breite: 9,5 mm,  
Farbe: Beige

---

#### Allgemeine Bestelldaten

Artikel-Nr.	Artikelbezeichnung	GTIN (EAN)	VPE
2828.0	ES 35/K/ST	4044211055547	50 ST

---

### Testadapter

---



Testadapter, Länge: 37,3 mm, Teilungsmaß: 6 mm,  
Farbe: Beige

---

#### Allgemeine Bestelldaten

Artikel-Nr.	Artikelbezeichnung	GTIN (EAN)	VPE
2822.0	TAD 6/1/S	4044211055486	10 ST

---

## 1020.2 RKD 4 BG

### Zubehör

---

#### Schraubendreher

---



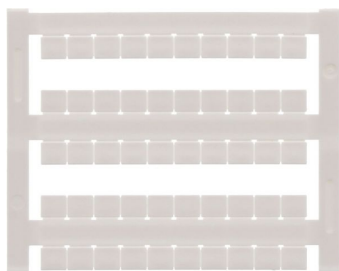
Schraubendreher mit blanker Klinge, Farbe: Schwarz-grau

#### Allgemeine Bestelldaten

Artikel-Nr.	Artikelbezeichnung	GTIN (EAN)	VPE
1086.0	SDB 0,6x3,5	4044211014797	1 ST

#### Schnellbezeichnung

---



Klemmenmarkierer/Pocket-Maxicard, Länge: 5 mm, Breite: 6 mm, Farbe: Weiß

#### Allgemeine Bestelldaten

Artikel-Nr.	Artikelbezeichnung	GTIN (EAN)	VPE
4702.7	PMC SB 6/50 WH	4044211089986	500 ST