

1568.2

RK 95/PE BKYE

mit Gehäusezapfen und  
Innensechskantschrauben



Durchgangsklemme, Schraubanschluss, Montageart: TS 35/7,5 und TS 32, Bemessungsquerschnitt: 95 mm<sup>2</sup>, Breite: 25 mm, Farbe: Schwarz-gelb

## Kaufmännische Daten

Produktbeschreibung	Durchgangsklemme
Verpackungseinheit	10
Mengeneinheit	ST
Gewicht pro Stück (exklusive Verpackung)	179
Gewicht pro Stück (inklusive Verpackung)	189.6
Gewichtseinheit	G
Zolltarifnummer	85369010
Herkunftsland	DE

**1568.2**

**RK 95/PE BKYE**

**mit Gehäusezapfen und  
Innensechskantschrauben**

## Technische Daten

---

### Maße

---

Länge	84 mm
Breite	25 mm
Höhe TS 35/7,5	88.5 mm
Höhe TS 32	94 mm

### Nenndaten

---

Bemessungsspannung	1000 V
Bemessungsstrom	232 A
Bemessungsquerschnitt	95 mm <sup>2</sup>
Bemessungsstoßspannung	8 kV
Überspannungskategorie	III
Verschmutzungsgrad	3

## 1568.2 RK 95/PE BKYE mit Gehäusezapfen und Innensechskantschrauben

### Technische Daten

---

#### Anschlussdaten

---

Anschlussprinzip	Schraubanschluss
Anschlussposition	Seitlich
Anschlüsse	2
Anzahl der Klemmstellen je Etage	2
Anzahl der Etagen	1
Leiterquerschnitt eindrätig (starr)/mehrdrätig min.	25 mm <sup>2</sup>
Leiterquerschnitt eindrätig (starr)/mehrdrätig max.	95 mm <sup>2</sup>
Leiterquerschnitt flexibel min.	25 mm <sup>2</sup>
Leiterquerschnitt flexibel max.	95 mm <sup>2</sup>
Leiterquerschnitt flexibel mit Aderendhülse min.	25 mm <sup>2</sup>
Leiterquerschnitt flexibel mit Aderendhülse max.	95 mm <sup>2</sup>
Leiterquerschnitt AWG min.	2
Leiterquerschnitt AWG max.	4/0
Abisolierlänge	30 mm
Schraubenkopf	Innensechskant
Schraubengewinde	M 8
Anzugsdrehmoment min.	6 Nm
Anzugsdrehmoment max.	12 Nm

1568.2

RK 95/PE BKYE

mit Gehäusezapfen und  
Innensechskantschrauben

## Technische Daten

---

### Werkstoffe

---

Isoliergehäuse	Polyamid 6.6
----------------	--------------

Brennbarkeitsklasse UL 94	V-2
---------------------------	-----

Arbeitstemperatur min.	-40 °C
------------------------	--------

Arbeitstemperatur max.	105 °C
------------------------	--------

### Weitere technische Daten

---

Montageart	TS 35/7,5 und TS 32
------------	---------------------

Lehrdorn nach EN 60 947-1	B12
---------------------------	-----

Bandleiter bis	16,6 x 6,0 mm
----------------	---------------

## 1568.2 RK 95/PE BKYE mit Gehäusezapfen und Innensechskantschrauben

### Zulassungen

---

#### Normen und Bestimmungen

---

EAC Prüfnorm	TR ZU 004/2011
EAC Zulassung erteilt	✓

#### CSA Zulassung

---

CSA Prüfnorm	C22.2 No 158
CSA Zulassung erteilt	✓
CSA Usegroup C: Bemessungsspannung	600 V
CSA Usegroup C: Bemessungsstrom	230 A
CSA Leiterquerschnitt AWG min.	2
CSA Leiterquerschnitt AWG max.	4/0
CSA Abisolierlänge	30 mm

#### CSAus Zulassung

---

CSAus Prüfnorm	UL 1059
CSAus Zulassung erteilt	✓
CSAus Usegroup C: Bemessungsspannung	600 V
CSAus Usegroup C: Bemessungsstrom	230 A
CSAus Leiterquerschnitt AWG min.	2

**1568.2**

**RK 95/PE BKYE**

**mit Gehäusezapfen und  
Innensechskantschrauben**

## Zulassungen

---

### CSAus Zulassung

---

CSAus Leiterquerschnitt AWG max.	4/0
CSAus Abisolierlänge	30 mm

---

### Germanischer Lloyd Zulassung

---

GL Prüfnorm	IEC 60947-7-1
GL Zulassung erteilt	✓
GL Bemessungsspannung	600 V
GL Bemessungsstrom	230 A
GL Bemessungsquerschnitt	95 mm <sup>2</sup>
GL Umweltkategorie	C

---

**1568.2**

**RK 95/PE BKYE**

**mit Gehäusezapfen und  
Innensechskantschrauben**

## Zulassungen

---

### KEMA KEUR Zulassung

---

KEMA KEUR Prüfnorm	EN 60947-7-1
KEMA KEUR Zulassung erteilt	✓
KEMA Bemessungsspannung	1000 V
KEMA Bemessungsstrom	232 A
KEMA Bemessungsstoßspannung	12 kV
KEMA Leiterquerschnitt eindrätig (starr) min.	25 mm <sup>2</sup>
KEMA Leiterquerschnitt eindrätig (starr) max.	95 mm <sup>2</sup>
KEMA Leiterquerschnitt flexibel min.	25 mm <sup>2</sup>
KEMA Leiterquerschnitt flexibel max.	95 mm <sup>2</sup>
KEMA Abisolierlänge	30 mm
KEMA Drehmoment min.	8 Nm
KEMA Drehmoment max.	12 Nm

1568.2

RK 95/PE BKYE

mit Gehäusezapfen und  
Innensechskantschrauben

## Zulassungen

---

### UL Recognized

---

UL Prüfnorm	UL 1059
UL Recognized erteilt	✓
UL Usegroup B: Bemessungsspannung	600 V
UL Usegroup B: Bemessungsstrom	230 A
UL Usegroup C: Bemessungsspannung	600 V
UL Usegroup C: Bemessungsstrom	230 A
UL Leiterquerschnitt eindrätig (starr) AWG min.	2
UL Leiterquerschnitt eindrätig (starr) AWG max.	4/0
UL Leiterquerschnitt flexibel AWG min.	2
UL Leiterquerschnitt flexibel AWG max.	4/0
UL Drehmoment	89 Lb In
UL Leitermaterial	Cu
UL Fabrikverdrahtung	✓



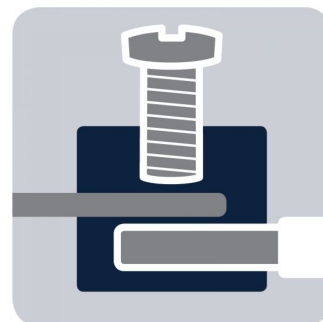
1568.2

RK 95/PE BKYE

mit Gehäusezapfen und  
Innensechskantschrauben

Medien

---



**M8**



**ERC**



1568.2

RK 95/PE BKYE

mit Gehäusezapfen und  
Innensechskantschrauben

Medien

---



## 1568.2 RK 95/PE BKYE mit Gehäusezapfen und Innensechskantschrauben

### Zubehör

---

### Abdeckung

---



Abdeckung, Länge: 59 mm, Breite: 15 mm, Farbe:  
Gelb

---

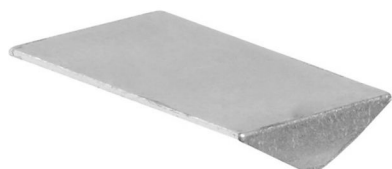
### Allgemeine Bestelldaten

Artikel-Nr.	Artikelbezeichnung	GTIN (EAN)	VPE
2804.0	AD 1/95/B	4044211055356	20 ST

---

### Einlegeprofil

---



Einlegeplatte, Farbe: Natur

---

### Allgemeine Bestelldaten

Artikel-Nr.	Artikelbezeichnung	GTIN (EAN)	VPE
2274.0	EP 50	4044211050818	10 ST

---

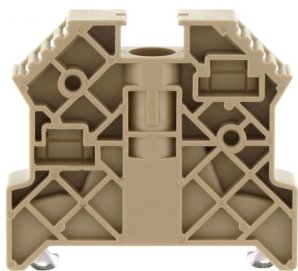
## 1568.2 RK 95/PE BKYE mit Gehäusezapfen und Innensechskantschrauben

### Zubehör

---

### Endstütze

---



Endstütze, Montageart: TS 35/7,5, Breite: 9,5 mm,  
Farbe: Beige

---

### Allgemeine Bestelldaten

Artikel-Nr.	Artikelbezeichnung	GTIN (EAN)	VPE
2828.0	ES 35/K/ST	4044211055547	50 ST

---

### Innensechskantschlüssel

---



Innensechskantschlüssel mit blanker Klinge

---

### Allgemeine Bestelldaten

Artikel-Nr.	Artikelbezeichnung	GTIN (EAN)	VPE
2818.0	ISKS 5	4044211055448	1 ST

---

## 1568.2 RK 95/PE BKYE mit Gehäusezapfen und Innensechskantschrauben

### Zubehör

---

#### Querverbinder isoliert

---



Aussenquerverbinder isoliert, Polzahl: 2, Montageart:  
Stecken, Breite: 36,44 mm, Bemessungsstrom: 150 A,  
Farbe: Gelb

#### Allgemeine Bestelldaten

Artikel-Nr.	Artikelbezeichnung	GTIN (EAN)	VPE
2763.2	AQI 2/50	4044211054939	5 ST

---



Aussenquerverbinder isoliert, Polzahl: 3, Montageart:  
Stecken, Breite: 57,04 mm, Bemessungsstrom: 150 A,  
Farbe: Gelb

#### Allgemeine Bestelldaten

Artikel-Nr.	Artikelbezeichnung	GTIN (EAN)	VPE
2764.2	AQI 3/50	4044211054946	5 ST

---

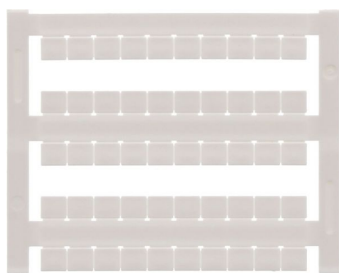
## 1568.2 RK 95/PE BKYE mit Gehäusezapfen und Innensechskantschrauben

### Zubehör

---

### Schnellbezeichnung

---



Klemmenmarkierer/Pocket-Maxicard, Länge: 5 mm,  
Breite: 6 mm, Farbe: Weiß

---

### Allgemeine Bestelldaten

Artikel-Nr.	Artikelbezeichnung	GTIN (EAN)	VPE
4702.7	PMC SB 6/50 WH	4044211089986	500 ST

---