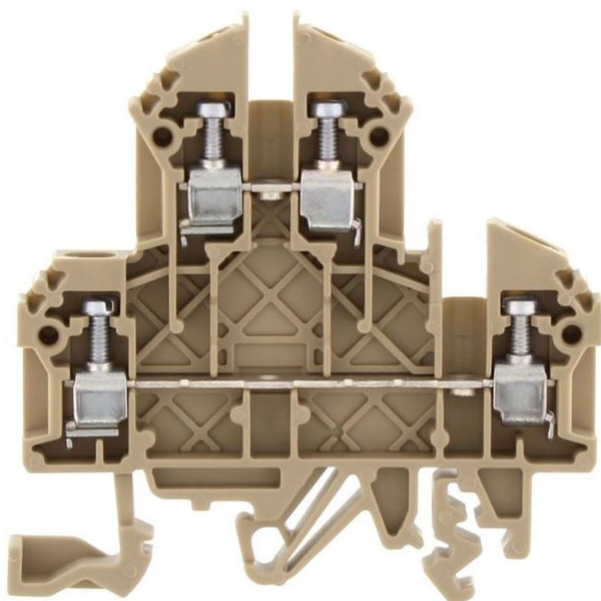


1206.2

RKD 2,5 BG



M2.5



Doppelstockklemme, Schraubanschluss, Montageart: TS 35/7,5 und TS 32, Bemessungsquerschnitt: 2,5 mm², Breite: 5 mm, Farbe: Beige

Kaufmännische Daten

| | |
|--|-------------------|
| Produktbeschreibung | Doppelstockklemme |
| Verpackungseinheit | 100 |
| Mengeneinheit | ST |
| Gewicht pro Stück (exklusive Verpackung) | 10.2 |
| Gewicht pro Stück (inklusive Verpackung) | 11 |
| Gewichtseinheit | G |
| Zolltarifnummer | 85369010 |
| Herkunftsland | DE |

1206.2

RKD 2,5 BG

Technische Daten

Maße

| | |
|-------|---------|
| Länge | 60.2 mm |
|-------|---------|

| | |
|--------|------|
| Breite | 5 mm |
|--------|------|

| | |
|----------------|-------|
| Höhe TS 35/7,5 | 61 mm |
|----------------|-------|

| | |
|------------|---------|
| Höhe TS 32 | 65.5 mm |
|------------|---------|

Nenndaten

| | |
|--------------------|-------|
| Bemessungsspannung | 500 V |
|--------------------|-------|

| | |
|-----------------|------|
| Bemessungsstrom | 24 A |
|-----------------|------|

| | |
|-----------------------|---------------------|
| Bemessungsquerschnitt | 2.5 mm ² |
|-----------------------|---------------------|

| | |
|------------------------|------|
| Bemessungsstoßspannung | 6 kV |
|------------------------|------|

| | |
|------------------------|-----|
| Überspannungskategorie | III |
|------------------------|-----|

| | |
|--------------------|---|
| Verschmutzungsgrad | 3 |
|--------------------|---|

Technische Daten

Anschlussdaten

| | |
|---|---------------------|
| Anschlussprinzip | Schraubanschluss |
| Anschlussposition | Seitlich |
| Anschlüsse | 2 x 2 |
| Anzahl der Klemmstellen je Etage | 2 |
| Anzahl der Etagen | 2 |
| Leiterquerschnitt eindrätig (starr)/mehrdrätig min. | 0.2 mm ² |
| Leiterquerschnitt eindrätig (starr)/mehrdrätig max. | 4 mm ² |
| Leiterquerschnitt flexibel min. | 0.2 mm ² |
| Leiterquerschnitt flexibel max. | 4 mm ² |
| Leiterquerschnitt flexibel mit Aderendhülse min. | 0.2 mm ² |
| Leiterquerschnitt flexibel mit Aderendhülse max. | 2.5 mm ² |
| Leiterquerschnitt AWG min. | 22 |
| Leiterquerschnitt AWG max. | 14 |
| Abisolierlänge | 7 mm |
| Schraubenkopf | Schlitz |
| Schraubengewinde | M 2,5 |
| Anzugsdrehmoment min. | 0.4 Nm |
| Anzugsdrehmoment max. | 0.8 Nm |

1206.2

RKD 2,5 BG

Technische Daten

Werkstoffe

| | |
|---------------------------|--------------|
| Isoliergehäuse | Polyamid 6.6 |
| Brennbarkeitsklasse UL 94 | V-2 |
| Arbeitstemperatur min. | -40 °C |
| Arbeitstemperatur max. | 105 °C |

Weitere technische Daten

| | |
|----------------------------------|---------------------|
| Montageart | TS 35/7,5 und TS 32 |
| Lehrdorn nach EN 60 947-1 | A3 |
| Anzahl Querverbindungskanäle | 2 |
| Abschlussplatte erforderlich | ✓ |
| Anzahl Testabgriffsmöglichkeiten | 1 |

1206.2

RKD 2,5 BG

Zulassungen

KEMA KEUR Zulassung

| | |
|---|---------------------|
| KEMA KEUR Prüfnorm | EN 60947-7-1 |
| KEMA KEUR Zulassung erteilt | ✓ |
| KEMA Bemessungsspannung | 500 V |
| KEMA Bemessungsstrom | 24 A |
| KEMA Bemessungsstoßspannung | 6 kV |
| KEMA Leiterquerschnitt eindrätig (starr) min. | 0.2 mm ² |
| KEMA Leiterquerschnitt eindrätig (starr) max. | 4 mm ² |
| KEMA Leiterquerschnitt flexibel min. | 0.2 mm ² |
| KEMA Leiterquerschnitt flexibel max. | 4 mm ² |

1206.2

RKD 2,5 BG

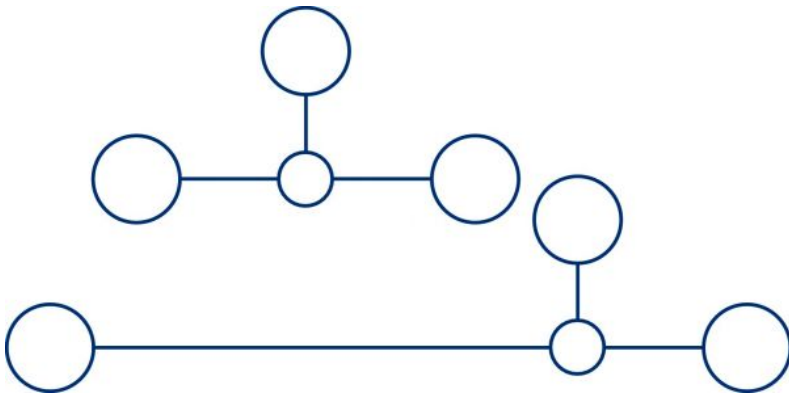
Zulassungen

UL Recognized

| | |
|---|-----------|
| UL Prüfnorm | UL 1059 |
| UL Recognized erteilt | ✓ |
| UL Usegroup C: Bemessungsspannung | 300 V |
| UL Usegroup C: Bemessungsstrom | 20 A |
| UL Leiterquerschnitt eindrätig (starr) AWG min. | 22 |
| UL Leiterquerschnitt eindrätig (starr) AWG max. | 12 |
| UL Leiterquerschnitt flexibel AWG min. | 22 |
| UL Leiterquerschnitt flexibel AWG max. | 12 |
| UL Drehmoment | 5.3 Lb In |
| UL Leitermaterial | Cu |
| UL Fabrikverdrahtung | ✓ |
| UL Feldverdrahtung | ✓ |

1206.2
RKD 2,5 BG

Medien



M2.5

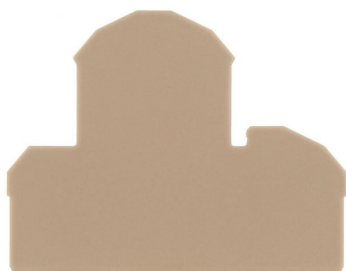


RA®

1206.2
RKD 2,5 BG

Zubehör

Abschlussplatte



Abschlussplatte, Breite: 1,5 mm, Farbe: Beige

Allgemeine Bestelldaten

| Artikel-Nr. | Artikelbezeichnung | GTIN (EAN) | VPE |
|-------------|--------------------|---------------|-------|
| 2101.2 | AP 4 | 4044211151652 | 20 ST |

Trennscheibe



Trennscheibe, Farbe: Beige

Allgemeine Bestelldaten

| Artikel-Nr. | Artikelbezeichnung | GTIN (EAN) | VPE |
|-------------|--------------------|---------------|--------|
| 2566.2 | TRS 3 | 4044211053567 | 100 ST |

1206.2
RKD 2,5 BG

Zubehör

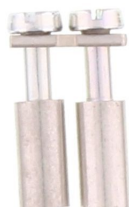
Querverbinder



Querverbinder, Polzahl: 10, Montageart: Schraubbar,
Breite: 49,9 mm, Bemessungsquerschnitt: 2,5 mm²,
Farbe: Natur

Allgemeine Bestelldaten

| Artikel-Nr. | Artikelbezeichnung | GTIN (EAN) | VPE |
|-------------|--------------------|---------------|-------|
| 2570.0 | Q 10 | 4044211053604 | 10 ST |



Querverbinder, Polzahl: 2, Montageart: Schraubbar,
Breite: 9,1 mm, Bemessungsquerschnitt: 2,5 mm²,
Farbe: Natur

Allgemeine Bestelldaten

| Artikel-Nr. | Artikelbezeichnung | GTIN (EAN) | VPE |
|-------------|--------------------|---------------|-------|
| 2567.0 | Q 2 | 4044211053574 | 50 ST |

1206.2
RKD 2,5 BG

Zubehör

Querverbinder



Querverbinder, Polzahl: 3, Montageart: Schraubbar,
Breite: 14,2 mm, Bemessungsquerschnitt: 2,5 mm²,
Farbe: Natur

Allgemeine Bestelldaten

| Artikel-Nr. | Artikelbezeichnung | GTIN (EAN) | VPE |
|-------------|--------------------|---------------|-------|
| 2568.0 | Q 3 | 4044211053581 | 50 ST |



Querverbinder, Polzahl: 4, Montageart: Schraubbar,
Breite: 19,3 mm, Bemessungsquerschnitt: 2,5 mm²,
Farbe: Natur

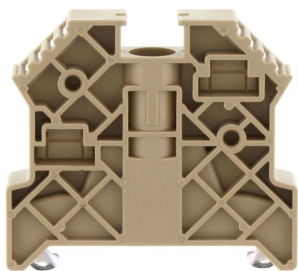
Allgemeine Bestelldaten

| Artikel-Nr. | Artikelbezeichnung | GTIN (EAN) | VPE |
|-------------|--------------------|---------------|-------|
| 2569.0 | Q 4 | 4044211053598 | 20 ST |

1206.2
RKD 2,5 BG

Zubehör

Endstütze



Endstütze, Montageart: TS 35/7,5, Breite: 9,5 mm,
Farbe: Beige

Allgemeine Bestelldaten

| Artikel-Nr. | Artikelbezeichnung | GTIN (EAN) | VPE |
|-------------|--------------------|---------------|-------|
| 2828.0 | ES 35/K/ST | 4044211055547 | 50 ST |

Testadapter



Testadapter, Länge: 37,3 mm, Teilungsmaß: 5 mm,
Farbe: Beige

Allgemeine Bestelldaten

| Artikel-Nr. | Artikelbezeichnung | GTIN (EAN) | VPE |
|-------------|--------------------|---------------|-------|
| 2821.0 | TAD 5/1/S | 4044211055479 | 10 ST |

1206.2
RKD 2,5 BG

Zubehör

Schraubendreher

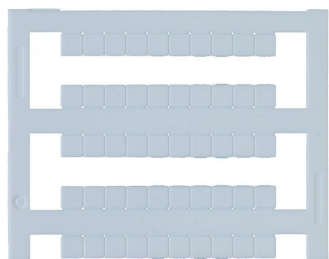


Schraubendreher mit blanker Klinge, Farbe: Schwarz-grau

Allgemeine Bestelldaten

| Artikel-Nr. | Artikelbezeichnung | GTIN (EAN) | VPE |
|-------------|--------------------|---------------|------|
| 1085.0 | SDB 0,5x3,0 | 4044211014643 | 1 ST |

Schnellbezeichnung



Klemmenmarkierer/Pocket-Maxicard, Länge: 5 mm, Breite: 5 mm, Farbe: Weiß

Allgemeine Bestelldaten

| Artikel-Nr. | Artikelbezeichnung | GTIN (EAN) | VPE |
|-------------|--------------------|---------------|--------|
| 4600.7 | PMC SB 5/50 WH | 4044211088903 | 500 ST |
