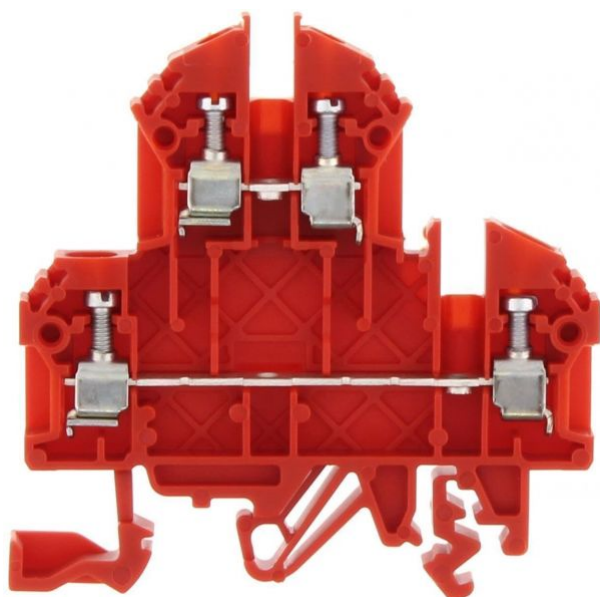


1206.9

RKD 2,5 RD



M2.5



Doppelstockklemme, Schraubanschluss, Montageart: TS 35/7,5 und TS 32, Bemessungsquerschnitt: 2,5 mm², Breite: 5 mm, Farbe: Rot

Kaufmännische Daten

Produktbeschreibung	Doppelstockklemme
Verpackungseinheit	100
Mengeneinheit	ST
Gewicht pro Stück (exklusive Verpackung)	10.2
Gewicht pro Stück (inklusive Verpackung)	11
Gewichtseinheit	G
Zolltarifnummer	85369010
Herkunftsland	DE

1206.9

RKD 2,5 RD

Technische Daten

Maße

Länge	60.2 mm
-------	---------

Breite	5 mm
--------	------

Höhe TS 35/7,5	61 mm
----------------	-------

Höhe TS 32	65.5 mm
------------	---------

Nenndaten

Bemessungsspannung	500 V
--------------------	-------

Bemessungsstrom	24 A
-----------------	------

Bemessungsquerschnitt	2.5 mm ²
-----------------------	---------------------

Bemessungsstoßspannung	6 kV
------------------------	------

Überspannungskategorie	III
------------------------	-----

Verschmutzungsgrad	3
--------------------	---

1206.9 RKD 2,5 RD

Technische Daten

Anschlussdaten

Anschlussprinzip	Schraubanschluss
Anschlussposition	Seitlich
Anschlüsse	2 x 2
Anzahl der Klemmstellen je Etage	2
Anzahl der Etagen	2
Leiterquerschnitt eindrätig (starr)/mehrdrätig min.	0.2 mm ²
Leiterquerschnitt eindrätig (starr)/mehrdrätig max.	4 mm ²
Leiterquerschnitt flexibel min.	0.2 mm ²
Leiterquerschnitt flexibel max.	4 mm ²
Leiterquerschnitt flexibel mit Aderendhülse min.	0.2 mm ²
Leiterquerschnitt flexibel mit Aderendhülse max.	2.5 mm ²
Leiterquerschnitt AWG min.	22
Leiterquerschnitt AWG max.	14
Abisolierlänge	7 mm
Schraubenkopf	Schlitz
Schraubengewinde	M 2,5
Anzugsdrehmoment min.	0.4 Nm
Anzugsdrehmoment max.	0.8 Nm

1206.9

RKD 2,5 RD

Technische Daten

Werkstoffe

Isoliergehäuse	Polyamid 6.6
Brennbarkeitsklasse UL 94	V-2
Arbeitstemperatur min.	-40 °C
Arbeitstemperatur max.	105 °C

Weitere technische Daten

Montageart	TS 35/7,5 und TS 32
Lehrdorn nach EN 60 947-1	A3
Anzahl Querverbindungskanäle	2
Abschlussplatte erforderlich	✓
Anzahl Testabgriffsmöglichkeiten	1

1206.9

RKD 2,5 RD

Zulassungen

KEMA KEUR Zulassung

KEMA KEUR Prüfnorm	EN 60947-7-1
KEMA KEUR Zulassung erteilt	✓
KEMA Bemessungsspannung	500 V
KEMA Bemessungsstrom	24 A
KEMA Bemessungsstoßspannung	6 kV
KEMA Leiterquerschnitt eindrätig (starr) min.	0.2 mm ²
KEMA Leiterquerschnitt eindrätig (starr) max.	4 mm ²
KEMA Leiterquerschnitt flexibel min.	0.2 mm ²
KEMA Leiterquerschnitt flexibel max.	4 mm ²

1206.9

RKD 2,5 RD

Zulassungen

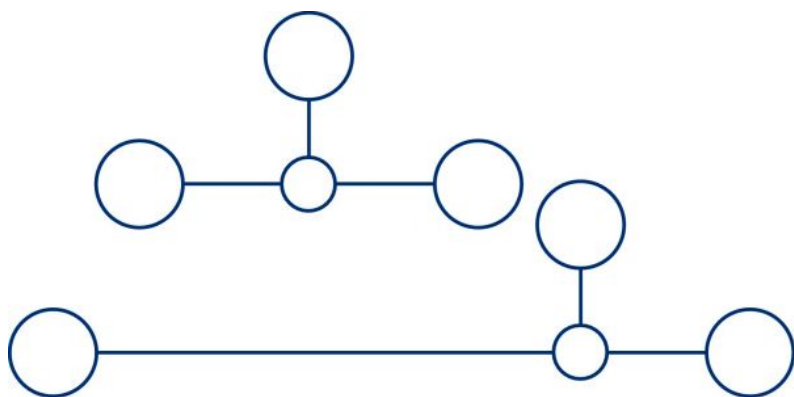
UL Recognized

UL Prüfnorm	UL 1059
UL Recognized erteilt	✓
UL Usegroup C: Bemessungsspannung	300 V
UL Usegroup C: Bemessungsstrom	20 A
UL Leiterquerschnitt eindrätig (starr) AWG min.	22
UL Leiterquerschnitt eindrätig (starr) AWG max.	12
UL Leiterquerschnitt flexibel AWG min.	22
UL Leiterquerschnitt flexibel AWG max.	12
UL Drehmoment	5.3 Lb In
UL Leitermaterial	Cu
UL Fabrikverdrahtung	✓
UL Feldverdrahtung	✓

1206.9

RKD 2,5 RD

Medien



M2.5

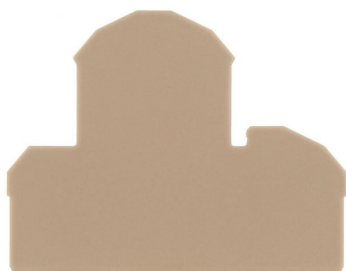


RAL®

1206.9
RKD 2,5 RD

Zubehör

Abschlussplatte



Abschlussplatte, Breite: 1,5 mm, Farbe: Beige

Allgemeine Bestelldaten

Artikel-Nr.	Artikelbezeichnung	GTIN (EAN)	VPE
2101.2	AP 4	4044211151652	20 ST

Trennscheibe



Trennscheibe, Farbe: Beige

Allgemeine Bestelldaten

Artikel-Nr.	Artikelbezeichnung	GTIN (EAN)	VPE
2566.2	TRS 3	4044211053567	100 ST

1206.9
RKD 2,5 RD

Zubehör

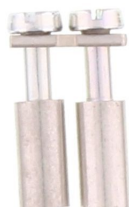
Querverbinder



Querverbinder, Polzahl: 10, Montageart: Schraubbar,
Breite: 49,9 mm, Bemessungsquerschnitt: 2,5 mm²,
Farbe: Natur

Allgemeine Bestelldaten

Artikel-Nr.	Artikelbezeichnung	GTIN (EAN)	VPE
2570.0	Q 10	4044211053604	10 ST



Querverbinder, Polzahl: 2, Montageart: Schraubbar,
Breite: 9,1 mm, Bemessungsquerschnitt: 2,5 mm²,
Farbe: Natur

Allgemeine Bestelldaten

Artikel-Nr.	Artikelbezeichnung	GTIN (EAN)	VPE
2567.0	Q 2	4044211053574	50 ST

1206.9
RKD 2,5 RD

Zubehör

Querverbinder



Querverbinder, Polzahl: 3, Montageart: Schraubbar,
Breite: 14,2 mm, Bemessungsquerschnitt: 2,5 mm²,
Farbe: Natur

Allgemeine Bestelldaten

Artikel-Nr.	Artikelbezeichnung	GTIN (EAN)	VPE
2568.0	Q 3	4044211053581	50 ST



Querverbinder, Polzahl: 4, Montageart: Schraubbar,
Breite: 19,3 mm, Bemessungsquerschnitt: 2,5 mm²,
Farbe: Natur

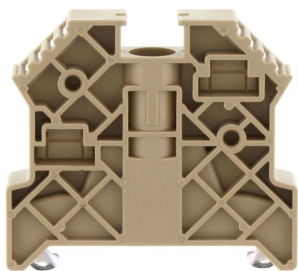
Allgemeine Bestelldaten

Artikel-Nr.	Artikelbezeichnung	GTIN (EAN)	VPE
2569.0	Q 4	4044211053598	20 ST

1206.9
RKD 2,5 RD

Zubehör

Endstütze



Endstütze, Montageart: TS 35/7,5, Breite: 9,5 mm,
Farbe: Beige

Allgemeine Bestelldaten

Artikel-Nr.	Artikelbezeichnung	GTIN (EAN)	VPE
2828.0	ES 35/K/ST	4044211055547	50 ST

Testadapter



Testadapter, Länge: 37,3 mm, Teilungsmaß: 5 mm,
Farbe: Beige

Allgemeine Bestelldaten

Artikel-Nr.	Artikelbezeichnung	GTIN (EAN)	VPE
2821.0	TAD 5/1/S	4044211055479	10 ST

1206.9
RKD 2,5 RD

Zubehör

Schraubendreher

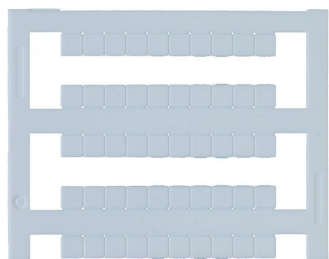


Schraubendreher mit blanker Klinge, Farbe: Schwarz-grau

Allgemeine Bestelldaten

Artikel-Nr.	Artikelbezeichnung	GTIN (EAN)	VPE
1085.0	SDB 0,5x3,0	4044211014643	1 ST

Schnellbezeichnung



Klemmenmarkierer/Pocket-Maxicard, Länge: 5 mm, Breite: 5 mm, Farbe: Weiß

Allgemeine Bestelldaten

Artikel-Nr.	Artikelbezeichnung	GTIN (EAN)	VPE
4600.7	PMC SB 5/50 WH	4044211088903	500 ST