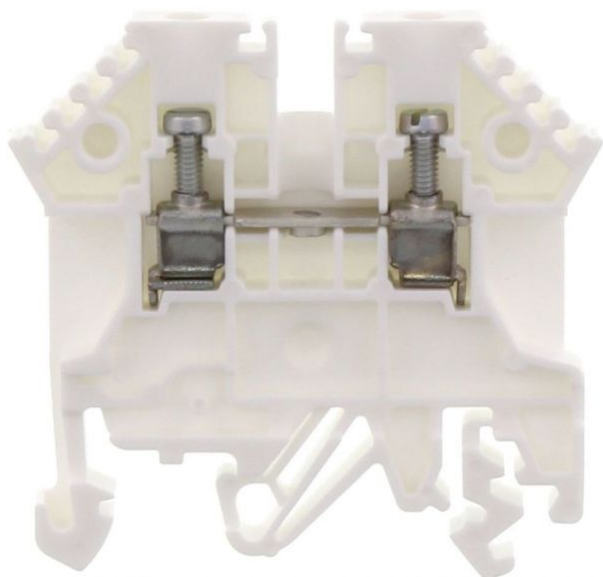


1296.7  
RK 2,5 WH



EAC



M2.5



Durchgangsklemme, Schraubanschluss, Montageart: TS 35/7,5 und TS 32, Bemessungsquerschnitt: 2,5 mm<sup>2</sup>, Breite: 5 mm, Farbe: Weiß

## Kaufmännische Daten

Produktbeschreibung	Durchgangsklemme
Verpackungseinheit	100
Mengeneinheit	ST
Gewicht pro Stück (exklusive Verpackung)	6.6
Gewicht pro Stück (inklusive Verpackung)	7.1
Gewichtseinheit	G
Zolltarifnummer	85369010
Herkunftsland	DE

**1296.7**  
**RK 2,5 WH**

## Technische Daten

---

### Maße

---

Länge	48 mm
Breite	5 mm
Höhe TS 35/7,5	47 mm
Höhe TS 32	51.5 mm

### Nenndaten

---

Bemessungsspannung	800 V
Bemessungsstrom	24 A
Bemessungsquerschnitt	2.5 mm <sup>2</sup>
Bemessungsstoßspannung	8 kV
Überspannungskategorie	III
Verschmutzungsgrad	3

**1296.7**  
**RK 2,5 WH**

## Technische Daten

---

### Anschlussdaten

---

Anschlussprinzip	Schraubanschluss
Anschlussposition	Seitlich
Anschlüsse	2
Anzahl der Klemmstellen je Etage	2
Anzahl der Etagen	1
Leiterquerschnitt eindrätig (starr)/mehrdrätig min.	0.2 mm <sup>2</sup>
Leiterquerschnitt eindrätig (starr)/mehrdrätig max.	4 mm <sup>2</sup>
Leiterquerschnitt flexibel min.	0.2 mm <sup>2</sup>
Leiterquerschnitt flexibel max.	4 mm <sup>2</sup>
Leiterquerschnitt flexibel mit Aderendhülse min.	0.2 mm <sup>2</sup>
Leiterquerschnitt flexibel mit Aderendhülse max.	2.5 mm <sup>2</sup>
Leiterquerschnitt AWG min.	22
Leiterquerschnitt AWG max.	12
Abisolierlänge	7 mm
Schraubenkopf	Schlitz
Schraubengewinde	M 2,5
Anzugsdrehmoment min.	0.4 Nm
Anzugsdrehmoment max.	0.8 Nm

1296.7

RK 2,5 WH

## Technische Daten

---

### Werkstoffe

---

Isoliergehäuse	Polyamid 6.6
Brennbarkeitsklasse UL 94	V-2
Arbeitstemperatur min.	-40 °C
Arbeitstemperatur max.	105 °C

### Weitere technische Daten

---

Montageart	TS 35/7,5 und TS 32
Lehrdorn nach EN 60 947-1	A3
Anzahl Querverbindungskanäle	1
Abschlussplatte erforderlich	✓
Anzahl Testabgriffsmöglichkeiten	1

**1296.7**  
**RK 2,5 WH**

## Zulassungen

---

### Normen und Bestimmungen

---

EAC Prüfnorm	TR ZU 004/2011
EAC Zulassung erteilt	✓

### CSAus Zulassung

---

CSAus Prüfnorm	UL 1059
CSAus Zulassung erteilt	✓

### cUL Recognized

---

cUL Prüfnorm	C22.2 No 158
cUL Recognized erteilt	✓
cUL Usegroup B: Bemessungsspannung	600 V
cUL Usegroup B: Bemessungsstrom	20 A
cUL Usegroup C: Bemessungsspannung	600 V
cUL Usegroup C: Bemessungsstrom	20 A
cUL Leiterquerschnitt eindrätig (starr) AWG min.	22
cUL Leiterquerschnitt eindrätig (starr) AWG max.	12
cUL Leiterquerschnitt flexibel AWG min.	22
cUL Leiterquerschnitt flexibel AWG max.	12

**1296.7**  
**RK 2,5 WH**

## Zulassungen

---

### cUL Recognized

---

cUL Drehmoment	5.3 Nm
cUL Leitermaterial	Cu

---

### UL Recognized

---

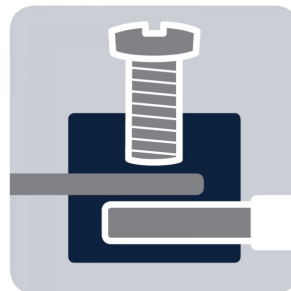
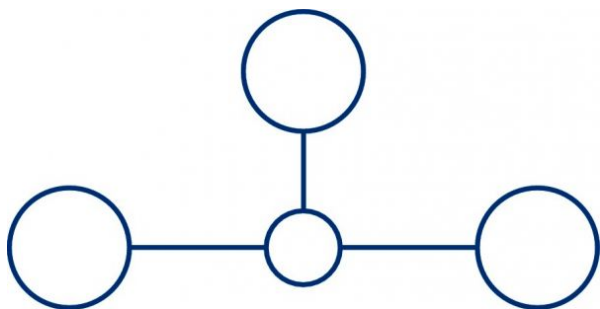
UL Prüfnorm	UL 1059
UL Recognized erteilt	✓
UL Usegroup B: Bemessungsspannung	600 V
UL Usegroup B: Bemessungsstrom	20 A
UL Usegroup C: Bemessungsspannung	600 V
UL Usegroup C: Bemessungsstrom	20 A
UL Leiterquerschnitt eindrätig (starr) AWG min.	22
UL Leiterquerschnitt eindrätig (starr) AWG max.	12
UL Leiterquerschnitt flexibel AWG min.	22
UL Leiterquerschnitt flexibel AWG max.	12
UL Drehmoment	5.3 Lb In
UL Leitermaterial	Cu
UL Fabrikverdrahtung	✓
UL Feldverdrahtung	✓

---

1296.7  
RK 2,5 WH

Medien

---



**M2.5**



**EAC**



1296.7  
RK 2,5 WH

## Zubehör

---

## Abdeckung

---



Abdeckung, Länge: 20 mm, Breite: 1,3 mm, Farbe: Gelb

## Allgemeine Bestelldaten

Artikel-Nr.	Artikelbezeichnung	GTIN (EAN)	VPE
2712.0	AD 4/20/B	4044211054533	50 ST



Abdeckung, Länge: 26,5 mm, Breite: 5 mm, Farbe: Weiß

## Allgemeine Bestelldaten

Artikel-Nr.	Artikelbezeichnung	GTIN (EAN)	VPE
2962.0	AD 1/5	4044211056919	50 ST



1296.7  
RK 2,5 WH

## Zubehör

---

### Abdeckung

---



Abdeckung, Länge: 20 mm, Breite: 1,3 mm, Farbe: Gelb

---

### Allgemeine Bestelldaten

Artikel-Nr.	Artikelbezeichnung	GTIN (EAN)	VPE
2713.0	AD 4/20/B/E	4044211054540	50 ST

---



Abdeckung, Länge: 26,5 mm, Breite: 5 mm, Farbe: Gelb

---

### Allgemeine Bestelldaten

Artikel-Nr.	Artikelbezeichnung	GTIN (EAN)	VPE
2952.0	AD 1/5/B	4044211056803	50 ST

---

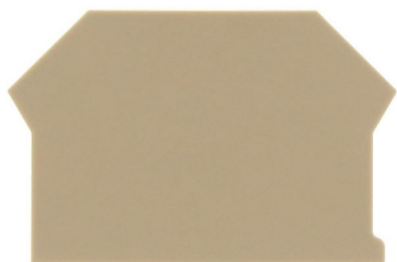
1296.7  
RK 2,5 WH

## Zubehör

---

### Abschlussplatte

---



Abschlussplatte, Breite: 1,5 mm, Farbe: Beige

---

### Allgemeine Bestelldaten

Artikel-Nr.	Artikelbezeichnung	GTIN (EAN)	VPE
2001.2	AP 2,5-10	4044211047979	50 ST

---

### Endstütze

---



Endstütze, Montageart: TS 35/7,5, Breite: 9,5 mm,  
Farbe: Beige

---

### Allgemeine Bestelldaten

Artikel-Nr.	Artikelbezeichnung	GTIN (EAN)	VPE
2828.0	ES 35/K/ST	4044211055547	50 ST

---

1296.7  
RK 2,5 WH

## Zubehör

---

### Querverbinder

---

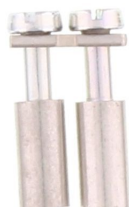


Querverbinder, Polzahl: 10, Montageart: Schraubbar,  
Breite: 49,9 mm, Bemessungsquerschnitt: 2,5 mm<sup>2</sup>,  
Farbe: Natur

### Allgemeine Bestelldaten

Artikel-Nr.	Artikelbezeichnung	GTIN (EAN)	VPE
2570.0	Q 10	4044211053604	10 ST

---



Querverbinder, Polzahl: 2, Montageart: Schraubbar,  
Breite: 9,1 mm, Bemessungsquerschnitt: 2,5 mm<sup>2</sup>,  
Farbe: Natur

### Allgemeine Bestelldaten

Artikel-Nr.	Artikelbezeichnung	GTIN (EAN)	VPE
2567.0	Q 2	4044211053574	50 ST

---

1296.7  
RK 2,5 WH

## Zubehör

---

### Querverbinder

---



Querverbinder, Polzahl: 3, Montageart: Schraubbar,  
Breite: 14,2 mm, Bemessungsquerschnitt: 2,5 mm<sup>2</sup>,  
Farbe: Natur

---

### Allgemeine Bestelldaten

Artikel-Nr.	Artikelbezeichnung	GTIN (EAN)	VPE
2568.0	Q 3	4044211053581	50 ST

---



Querverbinder, Polzahl: 4, Montageart: Schraubbar,  
Breite: 19,3 mm, Bemessungsquerschnitt: 2,5 mm<sup>2</sup>,  
Farbe: Natur

---

### Allgemeine Bestelldaten

Artikel-Nr.	Artikelbezeichnung	GTIN (EAN)	VPE
2569.0	Q 4	4044211053598	20 ST

---

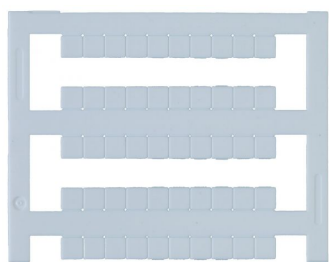
1296.7  
RK 2,5 WH

## Zubehör

---

### Schnellbezeichnung

---



Klemmenmarkierer/Pocket-Maxicard, Länge: 5 mm,  
Breite: 5 mm, Farbe: Weiß

### Allgemeine Bestelldaten

Artikel-Nr.	Artikelbezeichnung	GTIN (EAN)	VPE
4600.7	PMC SB 5/50 WH	4044211088903	500 ST

---

### Schraubendreher

---



Schraubendreher mit blanker Klinge, Farbe: Schwarz-  
grau

### Allgemeine Bestelldaten

Artikel-Nr.	Artikelbezeichnung	GTIN (EAN)	VPE
1085.0	SDB 0,5x3,0	4044211014643	1 ST

---

1296.7  
RK 2,5 WH

## Zubehör

---

### Testadapter

---



Testadapter, Länge: 37,3 mm, Teilungsmaß: 5 mm,  
Farbe: Beige

---

### Allgemeine Bestelldaten

Artikel-Nr.	Artikelbezeichnung	GTIN (EAN)	VPE
2812.0	TA 5/1/ST	4044211055394	10 ST

---

### Trennscheibe

---



Trennscheibe, Farbe: Beige

---

### Allgemeine Bestelldaten

Artikel-Nr.	Artikelbezeichnung	GTIN (EAN)	VPE
2566.2	TRS 3	4044211053567	100 ST

---

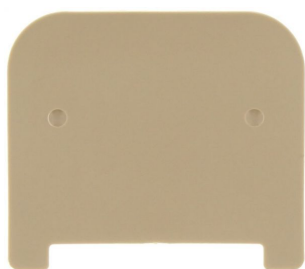
1296.7  
RK 2,5 WH

## Zubehör

---

## Trennwand

---



Trennwand, Breite: 1,5 mm, Farbe: Beige

---

## Allgemeine Bestelldaten

Artikel-Nr.	Artikelbezeichnung	GTIN (EAN)	VPE
2002.2	TW 2,5-10	4044211048044	50 ST

---